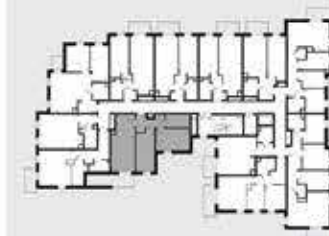


M49



## MIESZKANIE 49

4 PIĘTRO  
3 POKOJE  
62.97 m<sup>2</sup>

1. Hol	6.71 m <sup>2</sup>
2. Pokój z aneks. kuch	24.01 m <sup>2</sup>
3. Sypialnia 1	13.46 m <sup>2</sup>
4. Sypialnia 2	13.23 m <sup>2</sup>
5. Łazienka	5.53 m <sup>2</sup>
Balkon	9.89 m <sup>2</sup>

BUDYNEK MIESZKALNY  
WIELORODZINNY  
UL. NA ŁĄKACH

Biuro sprzedaży mieszkań  
ul. Dobrego Pasterza 118C/LU3  
31-416 Kraków  
www.budrem.pl  
+48 12 648 00 14  
+48 12 649 98 73  
e-mail: info@budrem.pl



0 0.5 1 1.5 2m

Niniejsza broszura nie stanowi oferty w rozumieniu przepisów Kodeksu Cywilnego. Przedstawiona na rzucie aranżacja ma charakter przykładowy. Meble, urządzenia RTV oraz AGD, elementy sanitarne, drzwi wewnętrzne, lampy nie stanowią wyposażenia mieszkania. Wymiary pomieszczeń, lokalizacje przyłączy sanitarnych oraz kuchennych, położenie kaloryferów, punktów elektrycznych jest przykładowe i w toku budowy mogą wystąpić różnice w stosunku do stanu z projektu, wynikające ze specyfikacji prac budowlanych. Powierzchnia użytkowa określona jest zgodnie z zaleceniami zawartymi w normie PN-ISO 9836:1997, która uwzględnia powierzchnię elementów nadających się do demontażu i rozbiórki (ścianki działowe).