

MIESZKANIE 22

**2 PIĘTRO
4 POKOJE
81.23 m²**

1. Hol	12.97m ²
2. Pokój z aneks. kuch.	24.02m ²
3. Sypialnia	10.50m ²
4. Sypialnia	13.57m ²
5. Sypialnia	11.44m ²
6. Łazienka	5.48m ²
7. Łazienka	3.25m ²
8. Balkon	11.30m ²

BUDYNEK MIESZKALNY
WIELORODZINNY EF
UL. KAPELANKA / PYCHOWICKA

Biuro sprzedaży:

- 1) Przy siedziby firmy:
ul. Dobrego Pasterza 118C/LU3, Kraków
- 2) Na terenie inwestycji:
ul. Kobierzyńska 43, Kraków

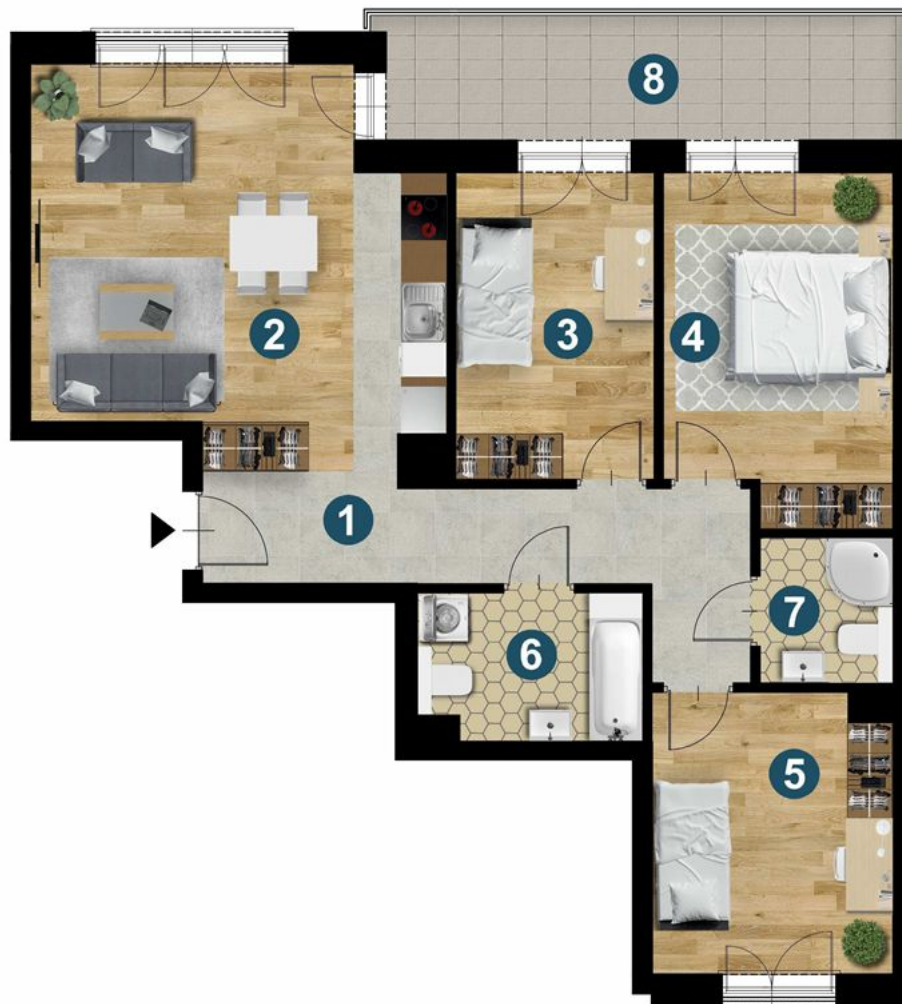
Kontakt:

tel. 12 648 00 14

tel. 12 649 98 73

e-mail: info@budrem.pl

www.budrem.pl



0 1 2 [m]

