

## MIESZKANIE 64

**1 PIĘTRO**  
**3 POKOJE**  
**52.75 m<sup>2</sup>**

1. Hol	5.79m <sup>2</sup>
2. Pokój z aneks. kuch.	21.75m <sup>2</sup>
3. Sypialnia	10.18m <sup>2</sup>
4. Sypialnia	10.16m <sup>2</sup>
5. Łazienka	4.87m <sup>2</sup>
6. Balkon	5.99m <sup>2</sup>

BUDYNEK MIESZKALNY  
WIELORODZINNY EF  
UL. KAPELANKA / PYCHOWICKA

Biuro sprzedaży:

- 1) Przy siedziby firmy:  
ul. Dobrego Pasterza 118C/LU3, Kraków
- 2) Na terenie inwestycji:  
ul. Kobierzyńska 43, Kraków

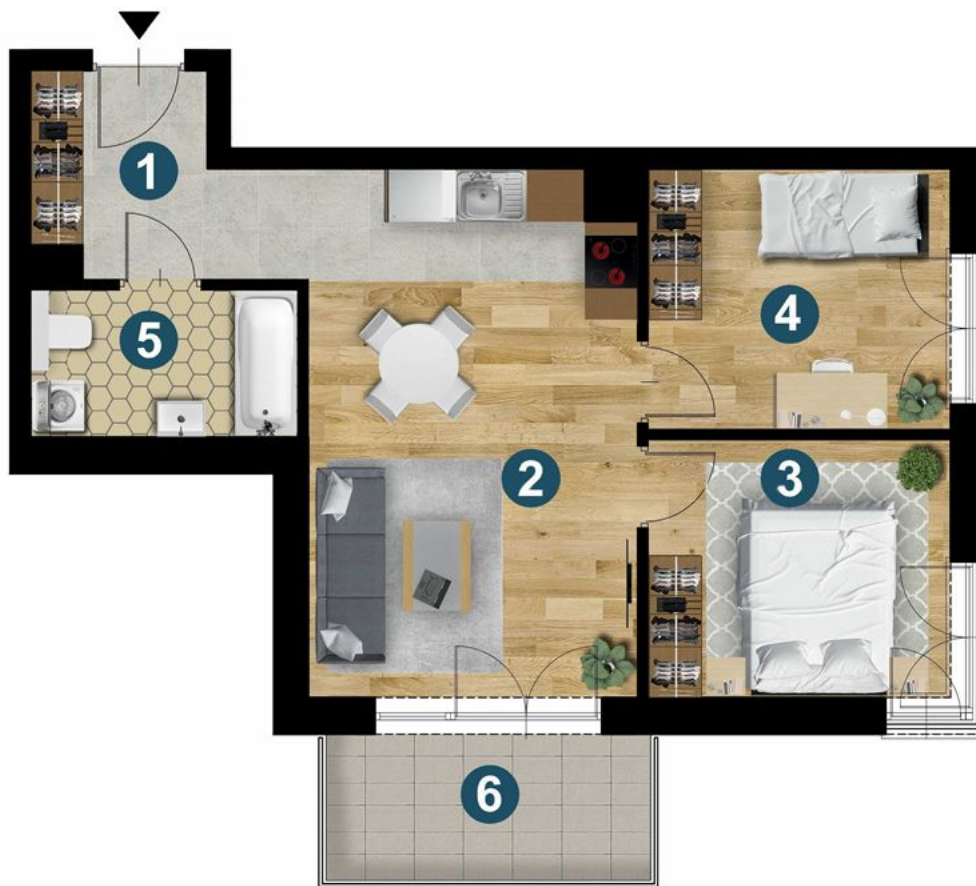
**Kontakt:**

tel. 12 648 00 14

tel. 12 649 98 73

e-mail: [info@budrem.pl](mailto:info@budrem.pl)

[www.budrem.pl](http://www.budrem.pl)



0 1 2 [m]

