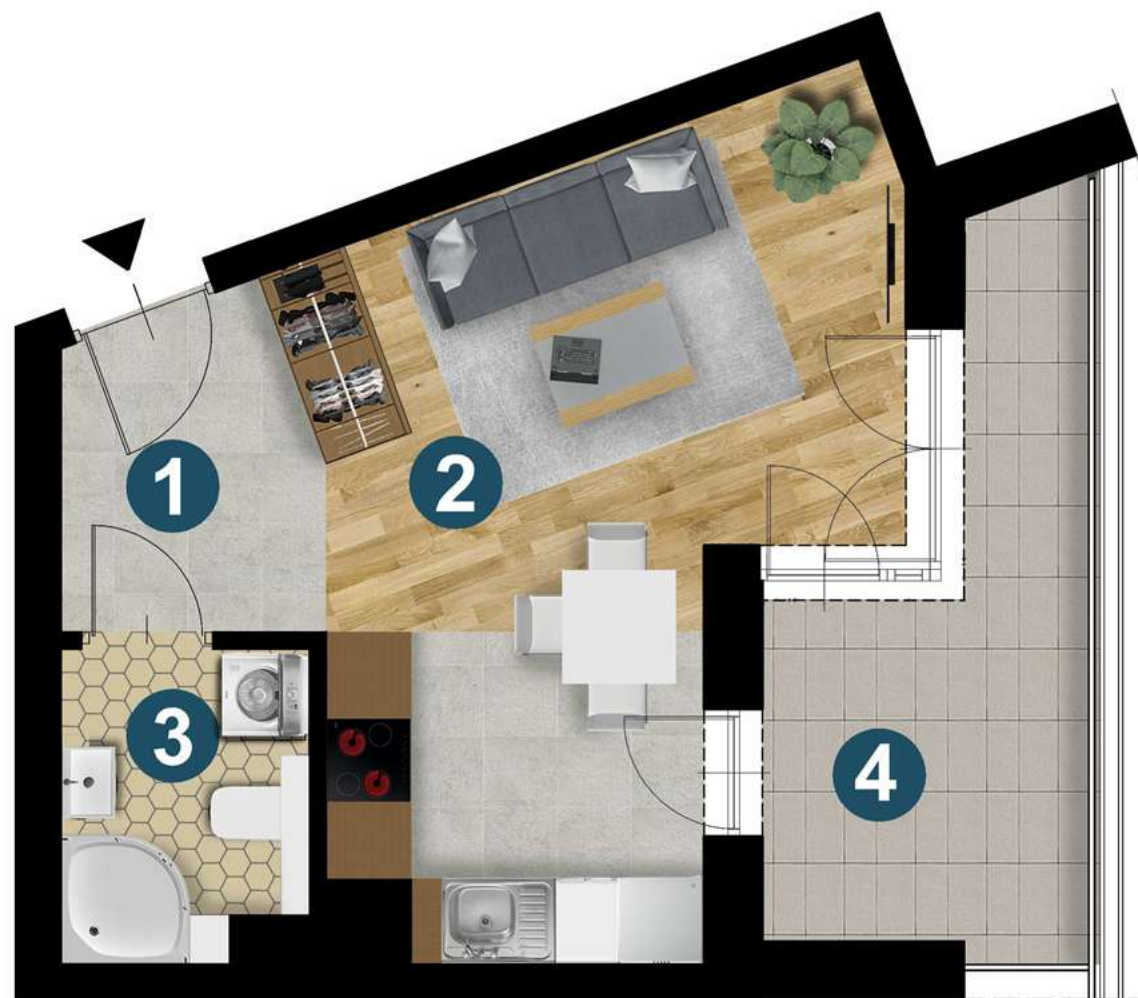


MIESZKANIE 90

4 PIĘTRO
1 POKÓJ
26.54 m²

1. Hol	4.83m ²
2. Pokój z aneks. kuch.	18.10m ²
3. Łazienka	3.61m ²
4. Balkon	8.15m ²



BUDYNEK MIESZKALNY
WIELORODZINNY EF
UL. KAPELANKA / PYCHOWICKA

Biuro sprzedaży:

- 1) Przy siedziby firmy:
ul. Dobrego Pasterza 118C/LU3, Kraków
- 2) Na terenie inwestycji:
ul. Kobierzyńska 43, Kraków

Kontakt:

tel. 12 648 00 14

tel. 12 649 98 73

e-mail: info@budrem.pl

www.budrem.pl

