

## MIESZKANIE 106

**6 PIĘTRO**  
**4 POKOJE + ANTRESOLA**  
**87.71m<sup>2</sup>+2.75m<sup>2</sup> = 90.46m<sup>2</sup>**

1. Hol	15.39m <sup>2</sup>
2. Pokój z aneks. kuch.	23.91m <sup>2</sup>
3. Sypialnia	13.51m <sup>2</sup>
4. Sypialnia	11.88m <sup>2</sup>
5. Sypialnia	11.98m <sup>2</sup>
6. Łazienka	4.80m <sup>2</sup>
7. WC	2.41m <sup>2</sup>
8. Garderoba	3.83m <sup>2</sup>
9. Balkon	11.91m <sup>2</sup>

BUDYNEK MIESZKALNY  
WIELORODZINNY EF  
UL. KAPELANKA / PYCHOWICKA

Biurow sprzedaży:

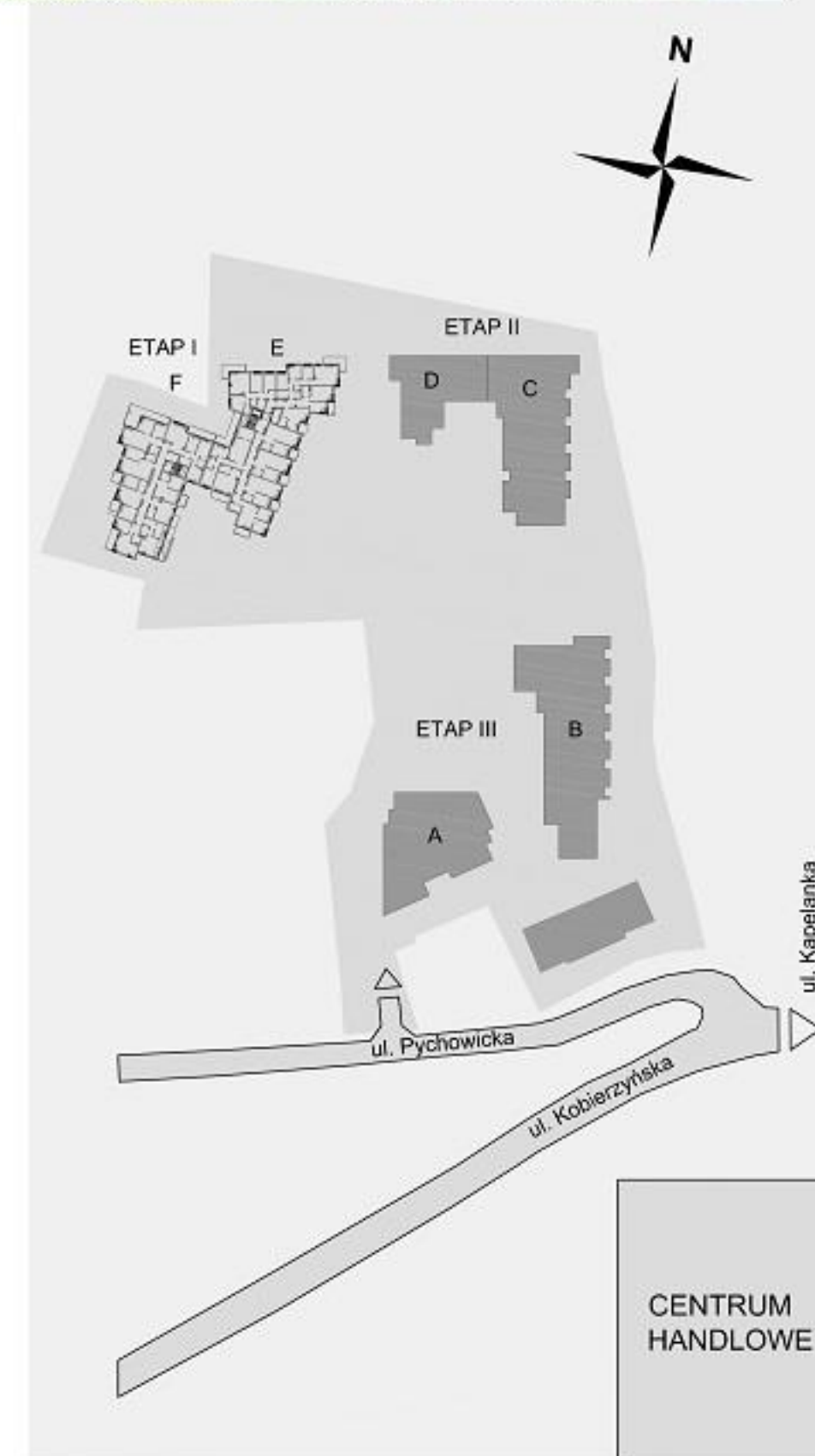
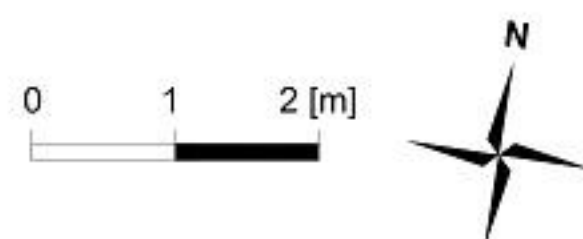
- 1) Przy siedziby firmy:  
ul. Dobrego Pasterza 118C/LU3, Kraków
- 2) Na terenie inwestycji:  
ul. Kobierzyńska 43, Kraków

Kontakt:

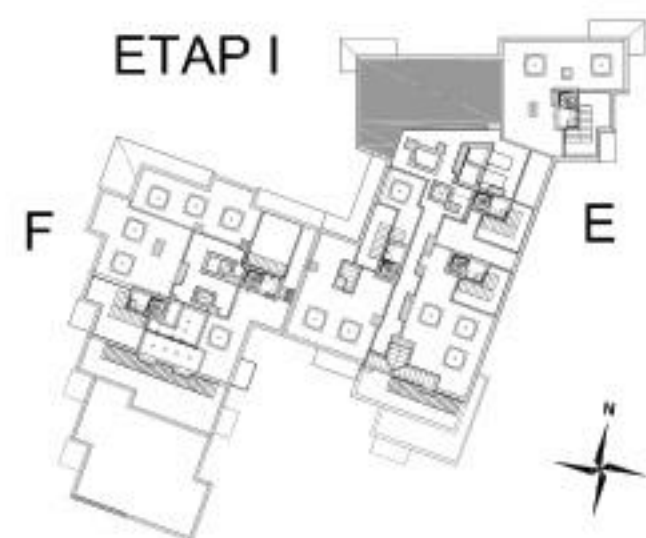
tel. 12 648 00 14  
tel. 12 649 98 73  
e-mail: [info@budrem.pl](mailto:info@budrem.pl)

[www.budrem.pl](http://www.budrem.pl)

Przedstawione na rzucie schematy schodów mają charakter poglądowy. Wykonanie i aranżacja schodów znajdują się w gestii Właściciela Lokalu wg indywidualnego projektu.



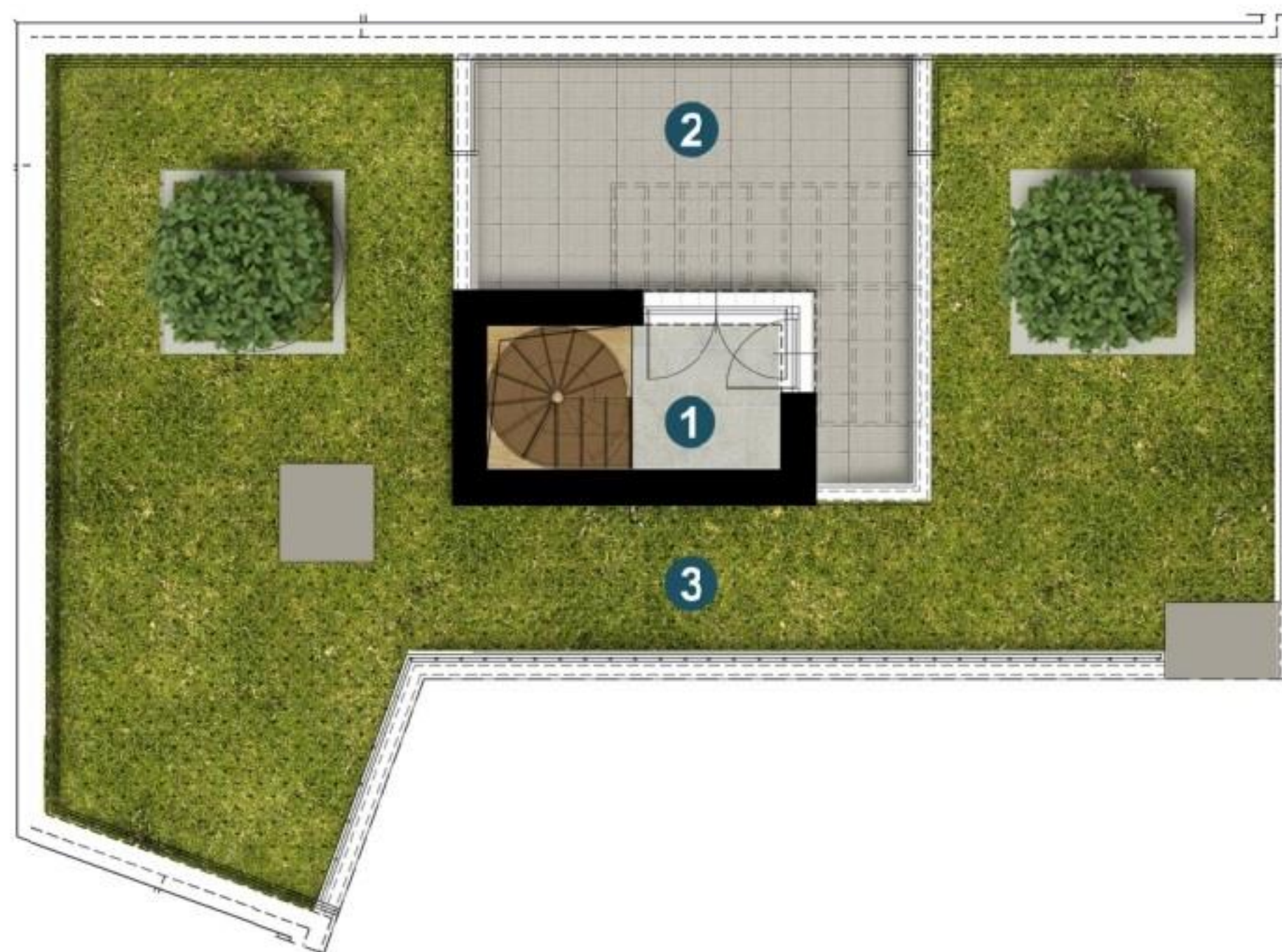
Niniejsza broszura nie stanowi oferty w rozumieniu przepisów Kodeksu Cywilnego. Przedstawiona na rzucie aranżacja ma charakter przykładowy. Meble, urządzenia RTV oraz AGD, elementy sanitarne, drzwi wewnętrzne, lampy nie stanowią wyposażenia mieszkania. Wymiary pomieszczeń, lokalizacje przyłączy sanitarnych oraz kuchennych, położenie kaloryferów, punktów elektrycznych jest przykładowe i w toku budowy mogą wystąpić różnice w stosunku do stanu z projektu, wynikające ze specyfikacji prac budowlanych. Przedstawione rozmieszczenie oraz wielkość bryły budynków etapu II i etapu III mają wyłącznie charakter poglądowy i w trakcie realizacji mogą ulec zmianie.



**TARAS PRZYNALEŻNY  
DO MIESZKANIA 106**

**DACH  
ANTRESOLA  
2.75m<sup>2</sup>**

1. Antresola	2.75m <sup>2</sup>
2. Taras użytkowy	15.65m <sup>2</sup>
3. Zieleń	70.53m <sup>2</sup>



**BUDYNEK MIESZKALNY  
WIELORODZINNY EF  
UL. KAPELANKA / PYCHOWICKA**

Biuro sprzedaży:

- 1) Przy siedziby firmy:  
ul. Dobrego Pasterza 118C/LU3, Kraków
- 2) Na terenie inwestycji:  
ul. Kobierzyńska 43, Kraków

**Kontakt:**  
tel. 12 648 00 14  
tel. 12 649 98 73  
e-mail: [info@budrem.pl](mailto:info@budrem.pl)

[www.budrem.pl](http://www.budrem.pl)

Prezentowany rzut przedstawia rozkład funkcjonalny pomieszczeń i należy traktować go poglądowo. Ostateczne wymiary zostaną określone podczas pomiarów powykonawczych i mogą różnić się od podanych. Pomiarów pod zakup mebli, urządzeń i wyposażenia należy dokonywać z natury po zakończeniu realizacji. Meble, urządzenia RTV oraz AGD, elementy sanitarne, drzwi wewnętrzne, lampy nie stanowią wyposażenia mieszkania. Lokalizacja przyłączy sanitarnych oraz kuchennych, położenie kaloryferów, punktów elektrycznych jest przykładowe i w toku budowy mogą wystąpić różnice w stosunku do projektu, wynikające ze specyfikacji prac budowlanych.

