

MIESZKANIE 109

6 PIĘTRO
2 POKOJE + ANTRESOLA
46.24m²+2.75m² = 48.99m²

1.Hol	4.15m ²
2.Pokój z aneks. kuch.	26.39m ²
3.Sypialnia	11.58m ²
4.Łazienka	4.12m ²
5.Balkon	4.98m ²

BUDYNEK MIESZKALNY
 WIELORODZINNY EF
 UL. KAPELANKA / PYCHOWICKA

Biurow sprzedaży:

- 1) Przy siedziby firmy:
ul. Dobrego Pasterza 118C/LU3, Kraków
- 2) Na terenie inwestycji:
ul. Kobierzyńska 43, Kraków

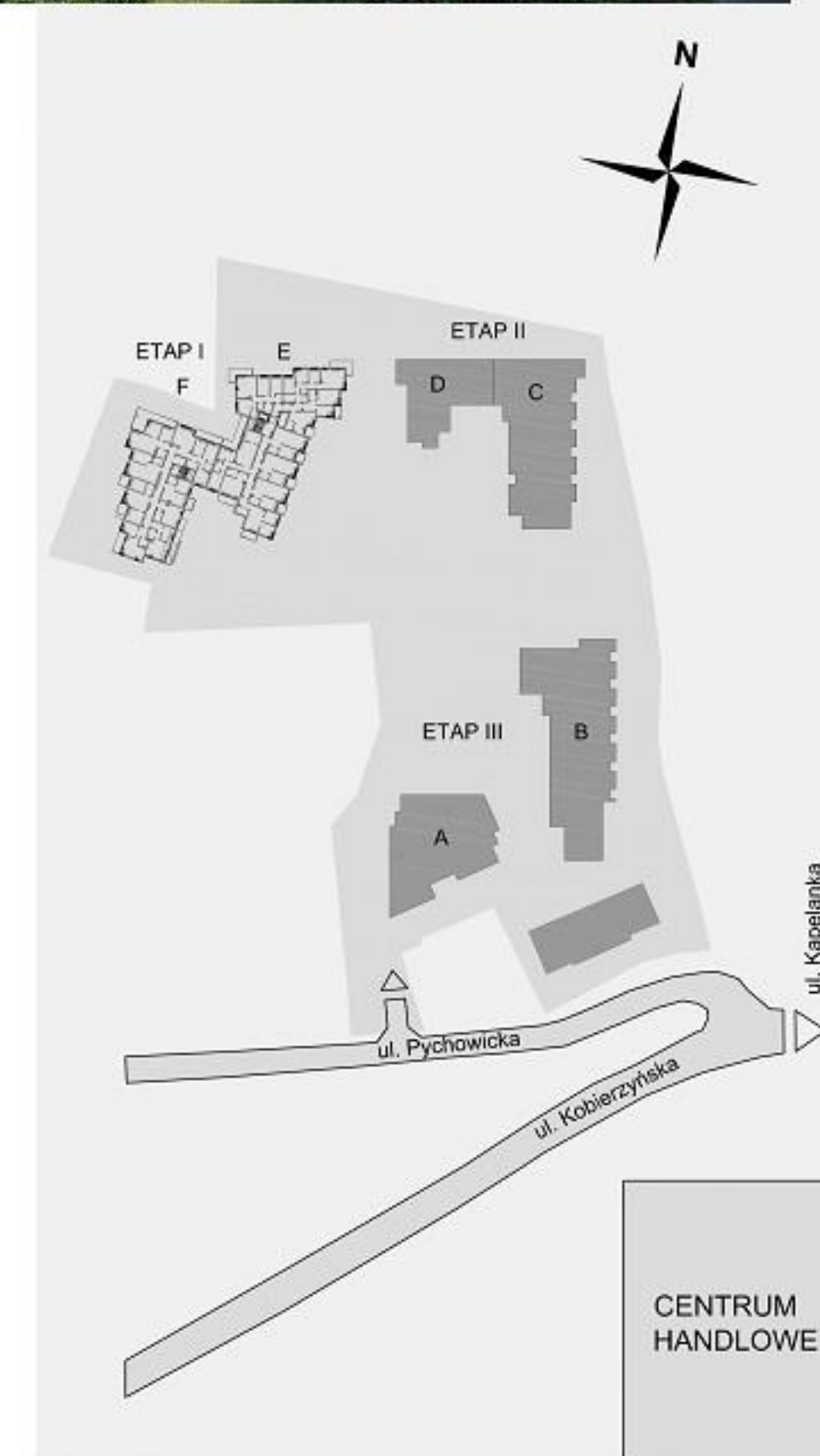
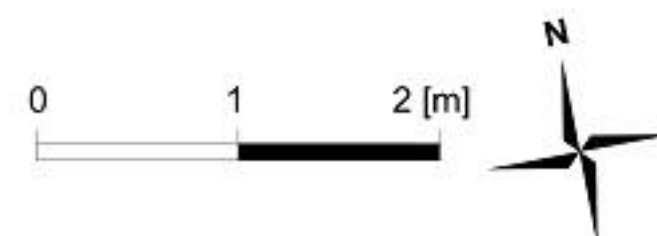
Kontakt:

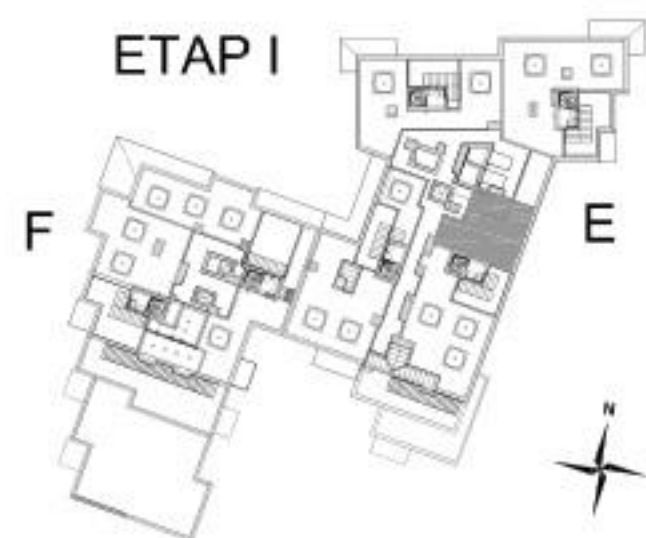
tel. 12 648 00 14
 tel. 12 649 98 73
 e-mail: info@budrem.pl

www.budrem.pl



Przedstawione na rzucie schematy schodów mają charakter poglądowy. Wykonanie i aranżacja schodów znajdują się w gestii Właściciela Lokalu wg indywidualnego projektu.





TARAS PRZYNALEŻNY DO MIESZKANIA 109

DACH ANTRESOLA 2.75m²

1. Antresola	2.75m ²
2. Taras użytkowy	15.35m ²
3. Zieleń	18.87m ²

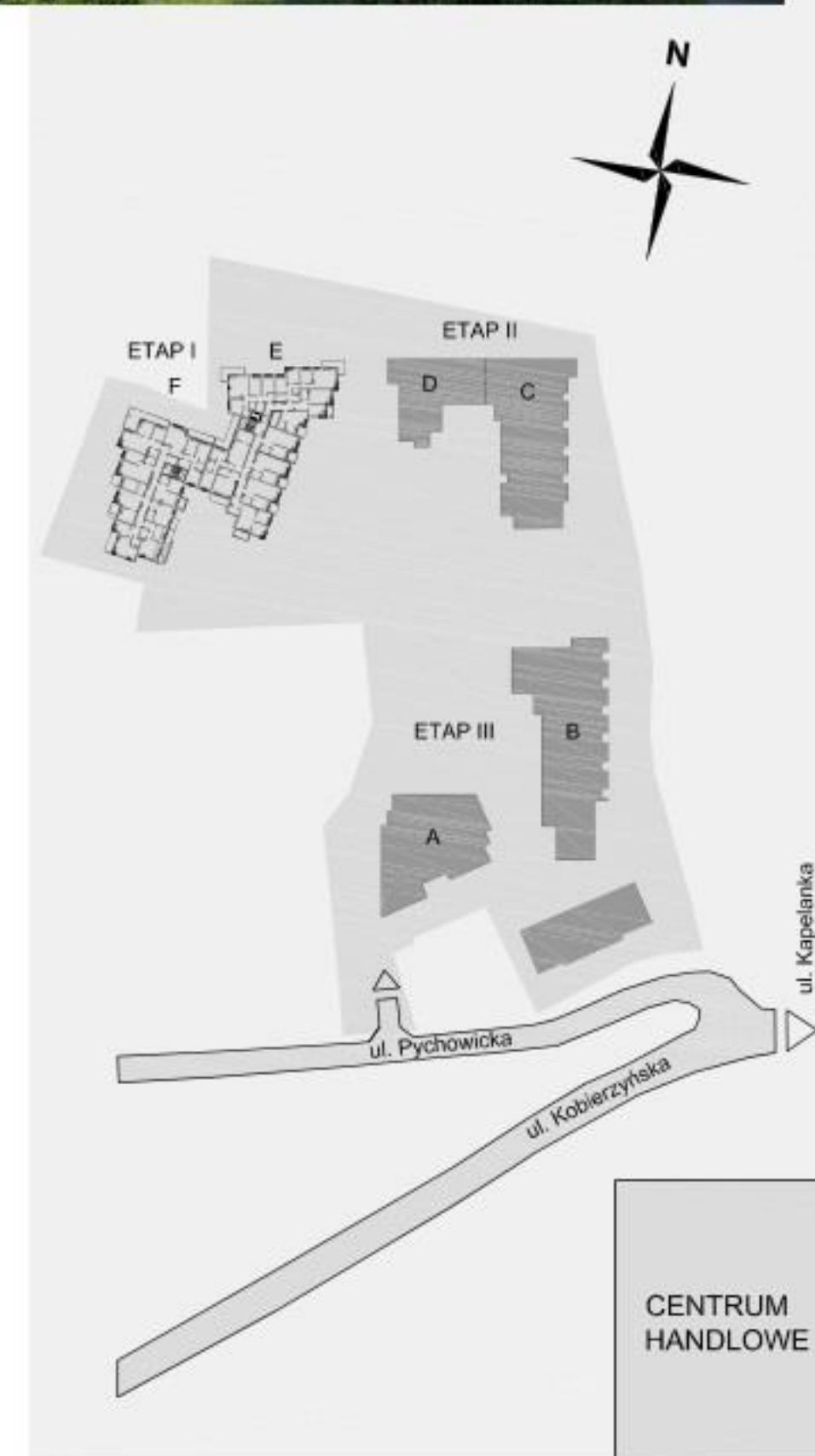
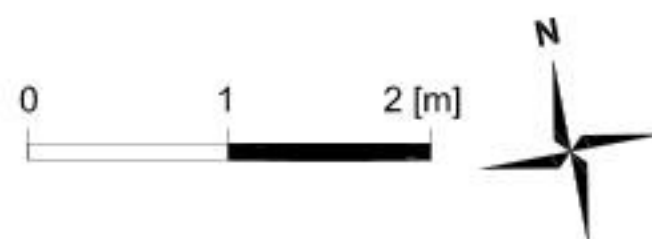
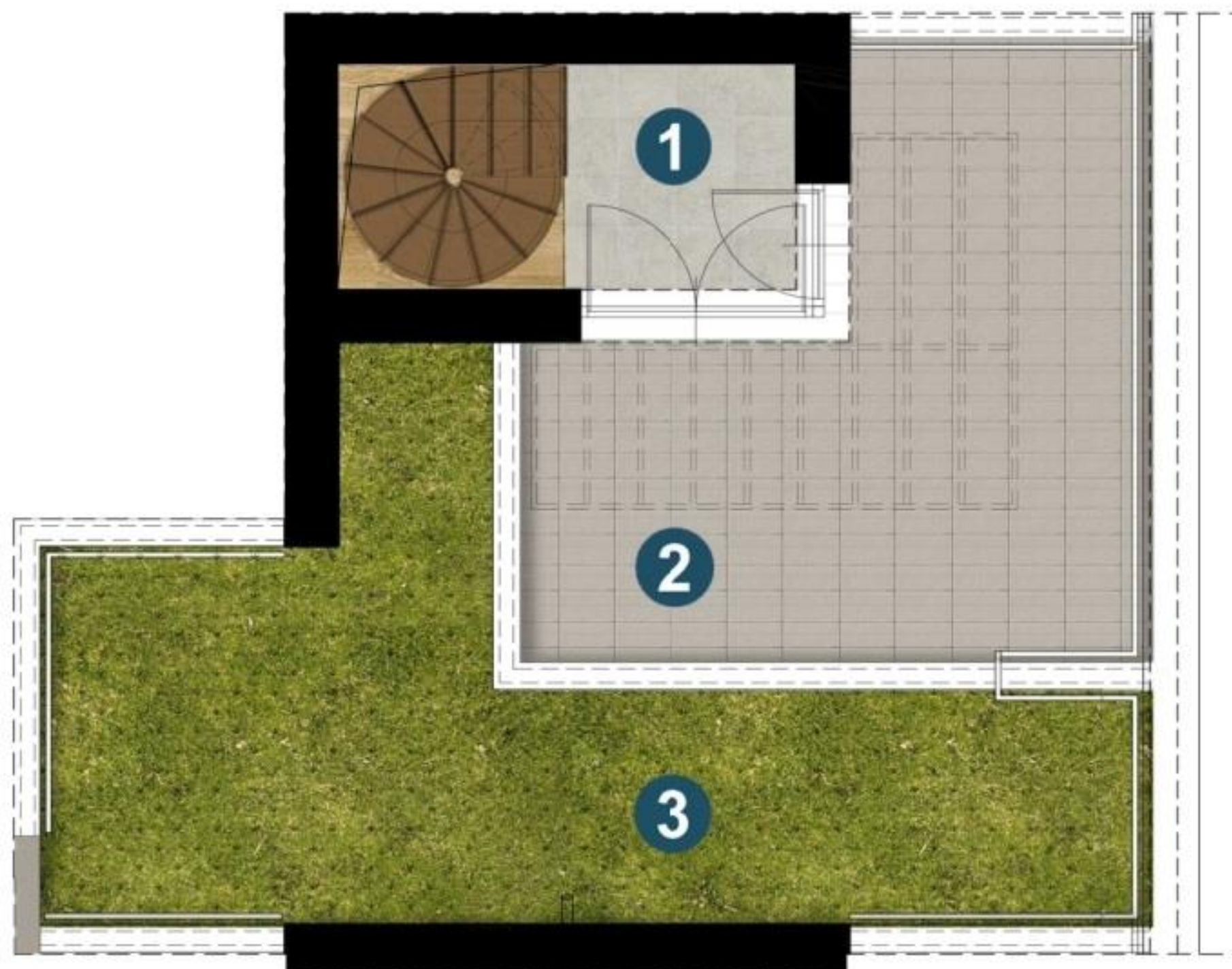
BUDYNEK MIESZKALNY
WIELORODZINNY EF
UL. KAPELANKA / PYCHOWICKA

Biuro sprzedaży:

- Przy siedziby firmy:
ul. Dobrego Pasterza 118C/LU3, Kraków
- Na terenie inwestycji:
ul. Kobierzyńska 43, Kraków

Kontakt:
tel. 12 648 00 14
tel. 12 649 98 73
e-mail: info@budrem.pl

www.budrem.pl



Prezentowany rzut przedstawia rozkład funkcjonalny pomieszczeń i należy traktować go poglądowo. Ostateczne wymiary zostaną określone podczas pomiarów powykonawczych i mogą różnić się od podanych. Pomiarów pod zakup mebli, urządzeń i wyposażenia należy dokonywać z natury po zakończeniu realizacji. Meble, urządzenia RTV oraz AGD, elementy sanitarne, drzwi wewnętrzne, lampy nie stanowią wyposażenia mieszkania. Lokalizacja przyłączy sanitarnych oraz kuchennych, położenie kaloryferów, punktów elektrycznych jest przykładowe i w toku budowy mogą wystąpić różnice w stosunku do projektu, wynikające ze specyfikacji prac budowlanych.