

## MIESZKANIE 113

**6 PIĘTRO**  
**3 POKOJE + ANTRESOLA**  
**75.25m<sup>2</sup>+2.75m<sup>2</sup>=78.00 m<sup>2</sup>**

1.Hol	11.06m <sup>2</sup>
2.Pokój z aneks. kuch.	35.58m <sup>2</sup>
3.Sypialnia	11.06m <sup>2</sup>
4.Sypialnia	13.18m <sup>2</sup>
5.Łazienka	4.37m <sup>2</sup>
6.Balkon	17.88m <sup>2</sup>

BUDYNEK MIESZKALNY  
WIELORODZINNY EF  
UL. KAPELANKA / PYCHOWICKA

Biurow sprzedaży:

- 1) Przy siedziby firmy:  
ul. Dobrego Pasterza 118C/LU3, Kraków
- 2) Na terenie inwestycji:  
ul. Kobierzyńska 43, Kraków

**Kontakt:**

tel. 12 648 00 14

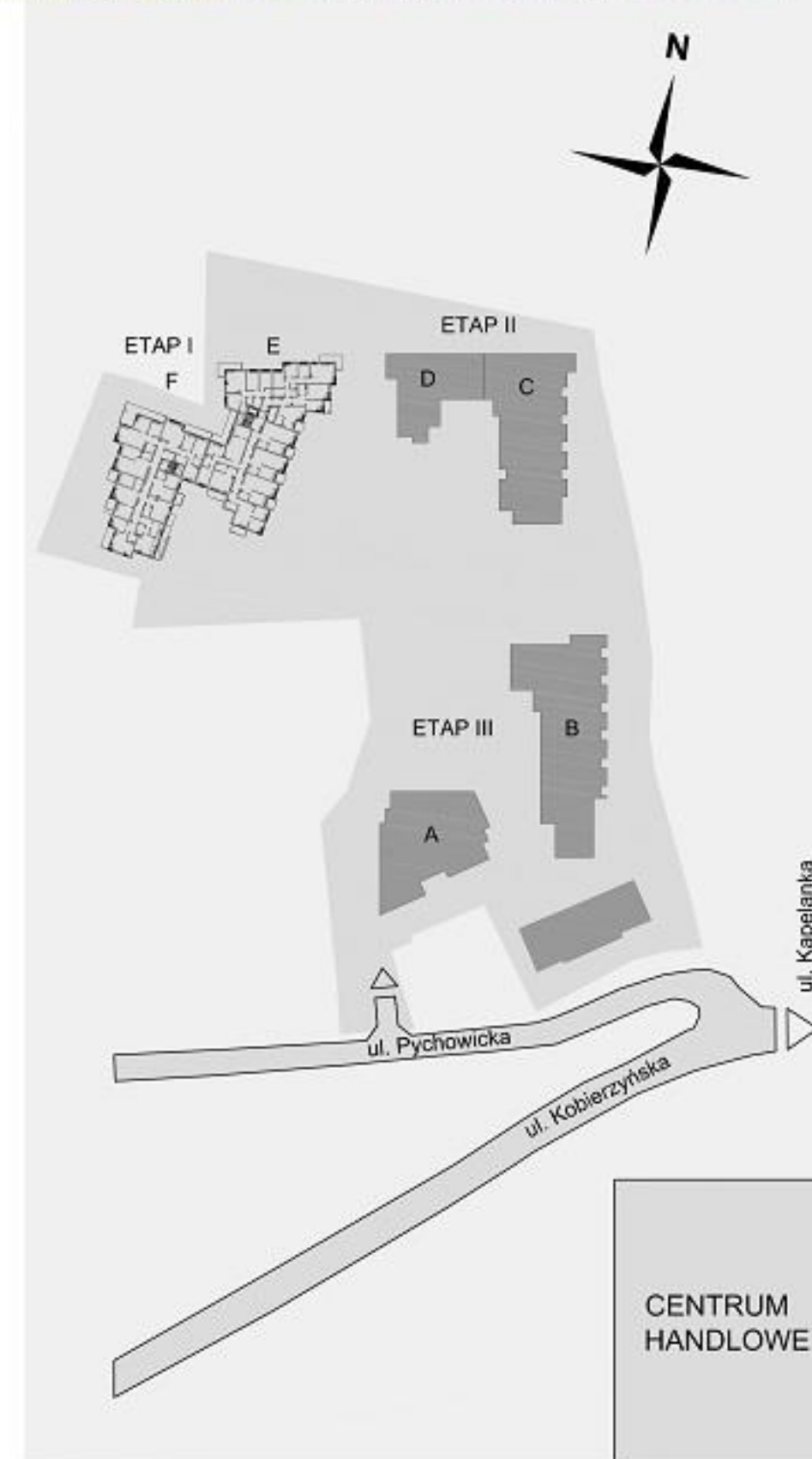
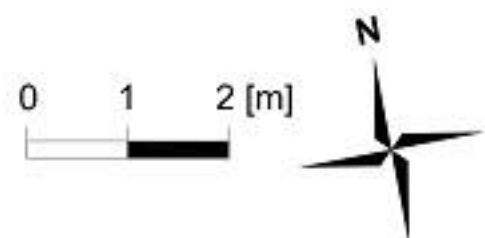
tel. 12 649 98 73

e-mail: [info@budrem.pl](mailto:info@budrem.pl)

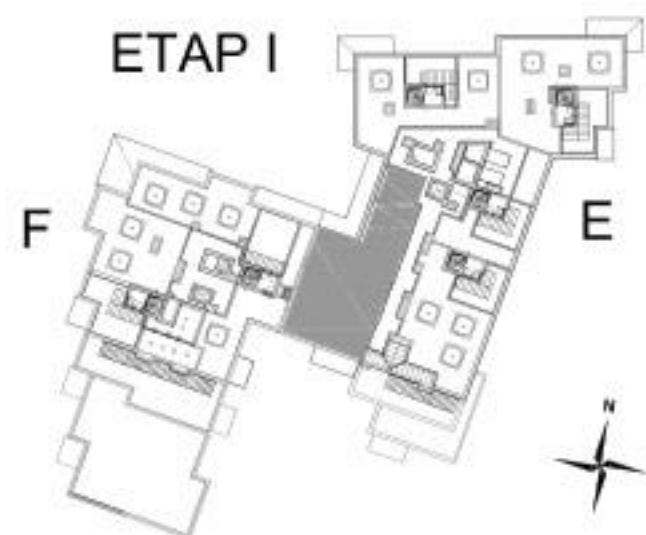
[www.budrem.pl](http://www.budrem.pl)



Przedstawione na rzucie schematy schodów mają charakter poglądowy. Wykonanie i aranżacja schodów znajdują się w gestii Właściciela Lokalu wg indywidualnego projektu.







**TARAS PRZYNALEŻNY  
DO MIESZKANIA 113**

**DACH  
ANTRESOLA  
2.75m<sup>2</sup>**

1. Antresola	2.75m <sup>2</sup>
2. Taras użytkowy	14.23m <sup>2</sup>
3. Zieleń	86.57m <sup>2</sup>

**BUDYNEK MIESZKALNY  
WIELORODZINNY EF  
UL. KAPELANKA / PYCHOWICKA**

Biuro sprzedaży:

- Przy siedziby firmy:  
ul. Dobrego Pasterza 118C/LU3, Kraków
- Na terenie inwestycji:  
ul. Kobierzyńska 43, Kraków

**Kontakt:**  
tel. 12 648 00 14  
tel. 12 649 98 73  
e-mail: [info@budrem.pl](mailto:info@budrem.pl)

[www.budrem.pl](http://www.budrem.pl)

Prezentowany rzut przedstawia rozkład funkcjonalny pomieszczeń i należy traktować go poglądowo. Ostateczne wymiary zostaną określone podczas pomiarów powykonawczych i mogą różnić się od podanych. Pomiarów pod zakup mebli, urządzeń i wyposażenia należy dokonywać z natury po zakończeniu realizacji. Meble, urządzenia RTV oraz AGD, elementy sanitarne, drzwi wewnętrzne, lampy nie stanowią wyposażenia mieszkania. Lokalizacja przyłączy sanitarnych oraz kuchennych, położenie kaloryferów, punktów elektrycznych jest przykładowe i w toku budowy mogą wystąpić różnice w stosunku do projektu, wynikające ze specyfikacji prac budowlanych.

