

MIESZKANIE 47

6 PIĘTRO
4 POKOJE + ANTRESOLA
81.76m²+2.75m² = 84.51m²

1.Hol	15.36m ²
2.Pokój z aneks. kuch.	24.93m ²
3.Sypialnia	10.82m ²
4.Sypialnia	12.40m ²
5.Sypialnia	12.06m ²
6.Łazienka	4.38m ²
7.WC	1.81m ²
8.Balkon	11.30m ²

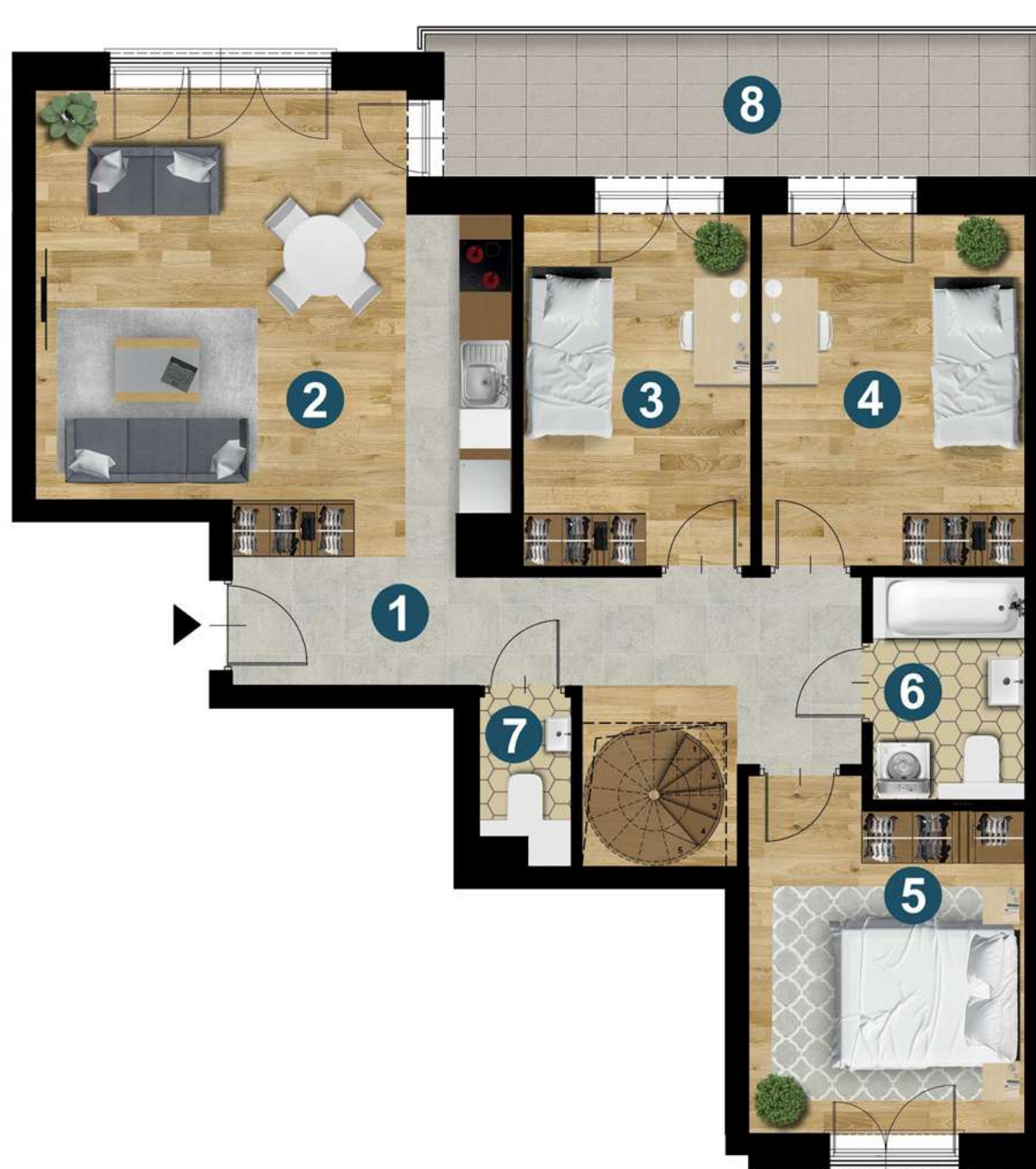
BUDYNEK MIESZKALNY
 WIEŁORODZINNY EF
 UL. KAPELANKA / PYCHOWICKA

Biurow sprzedaży:

- 1) Przy siedziby firmy:
ul. Dobrego Pasterza 118C/LU3, Kraków
- 2) Na terenie inwestycji:
ul. Kobierzyńska 43, Kraków

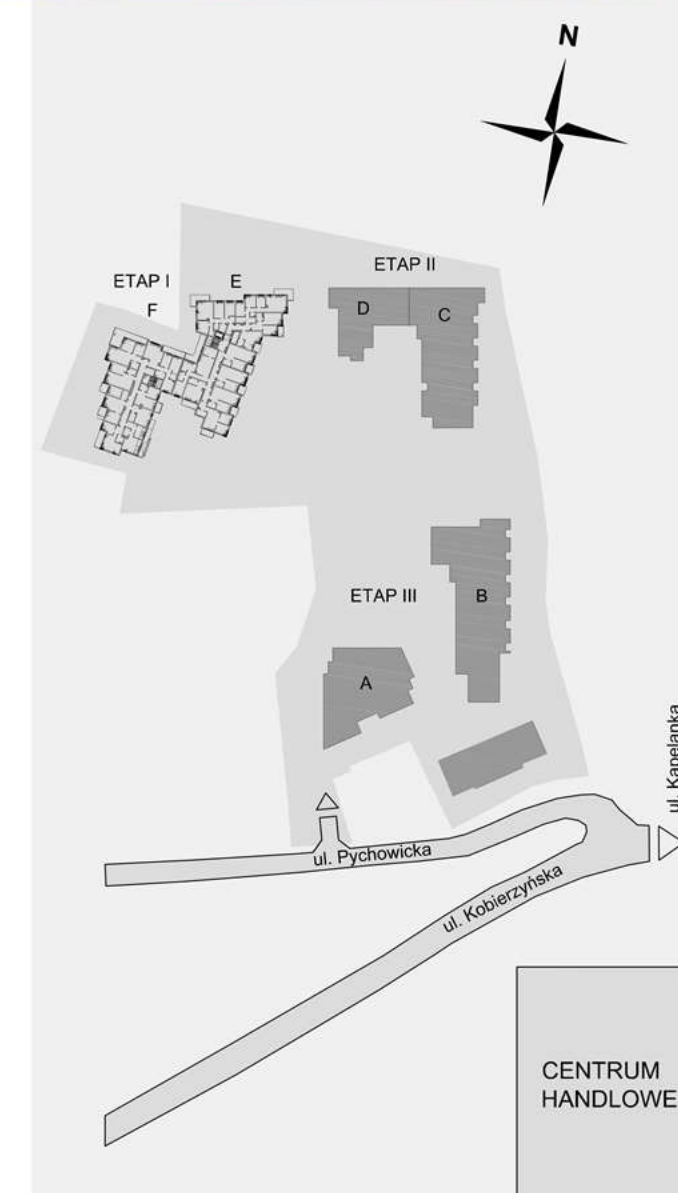
Kontakt:
 tel. 12 648 00 14
 tel. 12 649 98 73
 e-mail: info@budrem.pl

www.budrem.pl



Przedstawione na rzucie schematy schodów mają charakter poglądowy. Wykonanie i aranżacja schodów znajdują się w gestii Właściciela Lokalu wg indywidualnego projektu.

0 1 2 [m]



Niniejsza broszura nie stanowi oferty w rozumieniu przepisów Kodeksu Cywilnego. Przedstawiona na rzucie aranżacja ma charakter przykładowy. Meble, urządzenia RTV oraz AGD, elementy sanitarne, drzwi wewnętrzne, lampy nie stanowią wyposażenia mieszkania. Wymiary pomieszczeń, lokalizacje przyłączy sanitarnych oraz kuchennych, położenie kaloriferów, punktów elektrycznych jest przykładowe i w toku budowy mogą wystąpić różnice w stosunku do stanu z projektu, wynikające ze specyfikacji prac budowlanych. Powierzchnia użytkowa określona jest zgodnie z zaleceniami zawartymi w normie PN-ISO 9836:1997, która uwzględnia powierzchnię elementów nadających się do demontażu i rozbiórki (ścianki działowe). Przedstawione rozmieszczenie oraz wielkość bryły budynków etapu II i etapu III mają wyłącznie charakter poglądowy i w trakcie realizacji mogą ulec zmianie.