



# Przestrzeń na miarę Twoich potrzeb

ul. Psychowicka 3, Kraków  
(III etap inwestycji, budynek A)

# Poznaj inwestycję



## Atuty inwestycji

### Komfortowe osiedle w nowoczesnej oprawie

Kapelanka - Pychowicka to wyjątkowa inwestycja, która realizowana jest w trzech etapach. Trzeci etap inwestycji obejmuje dwa nowoczesne, 6 - piętrowe budynki nr A i B z garażami podziemnymi usytuowanymi na dwóch kondygnacjach podziemnych. Jednym z budynków realizowanych w ramach trzeciego etapu jest budynek A, w którym przewidziano 48 mieszkań. Dla każdego mieszkania zostało zapewnione miejsce postojowe w garażu podziemnym. Na terenie inwestycji zaplanowany został plac zabaw oraz stojaki na rowery. Termin zakończenia inwestycji - **III kw. 2026 roku.**

### Na wyciągnięcie ręki

**Niezależnie od tego, jaki styl życia jest Ci bliski, znajdziesz tu tereny zielone do aktywnej rekreacji, centra handlowe czy miejsca rozrywki dla najmłodszych.**

Wolny czas możesz zaplanować także we własnym ogródku, na przestronnym balkonie, tarasie czy terenie zielonym na dachu.



### Wygoda i sprawdzone rozwiązania

Mieszkanie, na które się zdecydujesz, ma spełnić Twoje wymagania i potrzeby. W tej inwestycji świetnie poczuje się singiel, rodzina z dziećmi, pary i osoby, które potrzebują przestrzeni. Szeroki dobór rozkładu i metrażu mieszkań zaspokoi nawet najbardziej wymagających, ponieważ mamy w ofercie mieszkania od 28 do 74 m<sup>2</sup> z przestronnymi balkonami, ogródkami lub zielonymi tarasami na dachu.



Klimatyzacja w mieszkaniu



Taras lub taras na dachu, balkon, ogródek



Stojaki na rowery



Parking podziemny



Plac zabaw



Funkcjonalne i zróżnicowane mieszkania



Monitoring



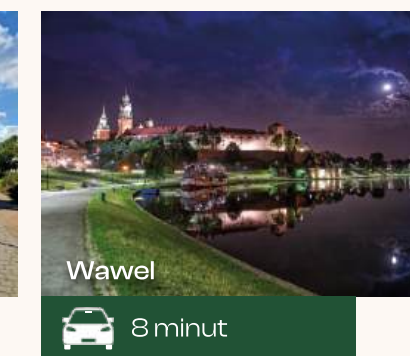
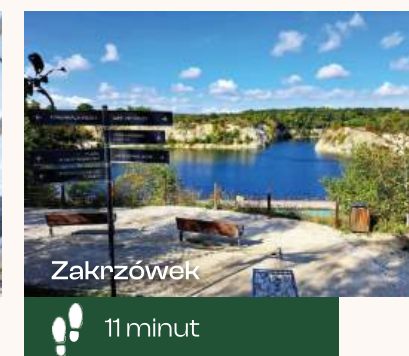
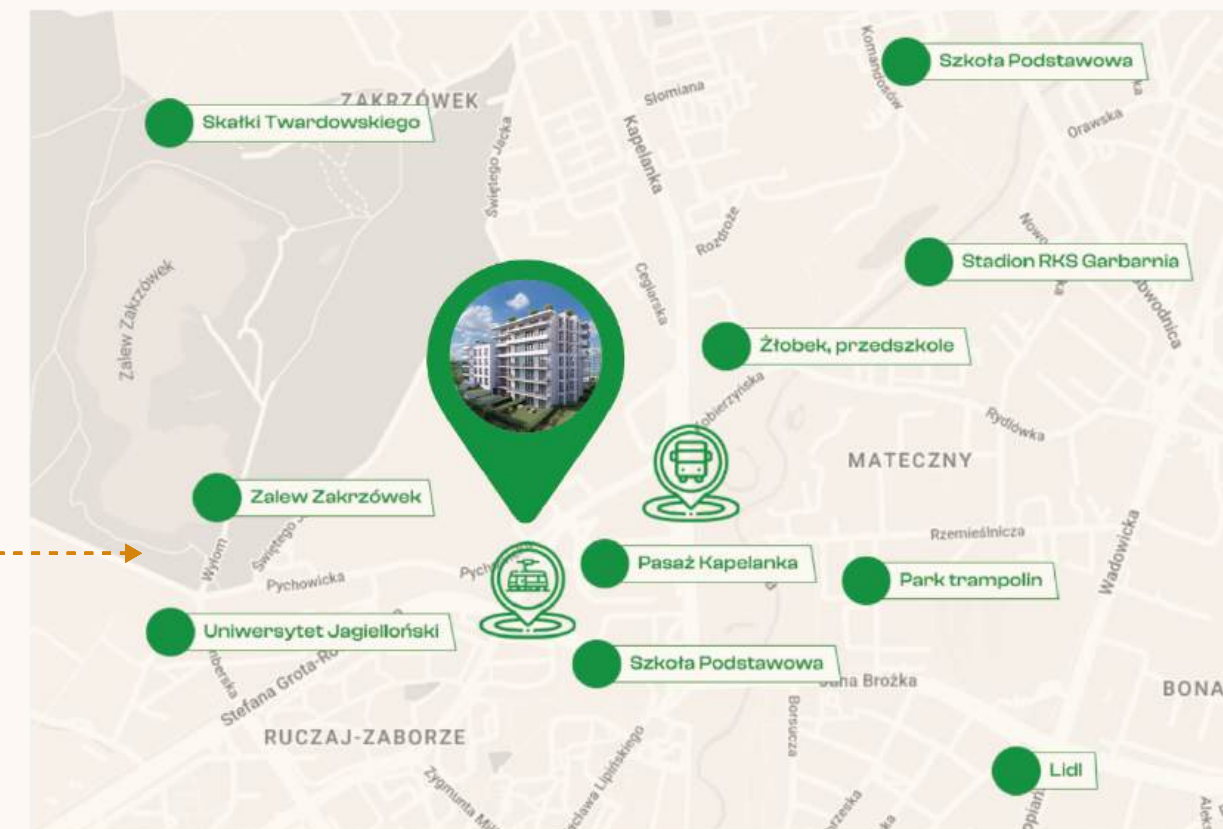
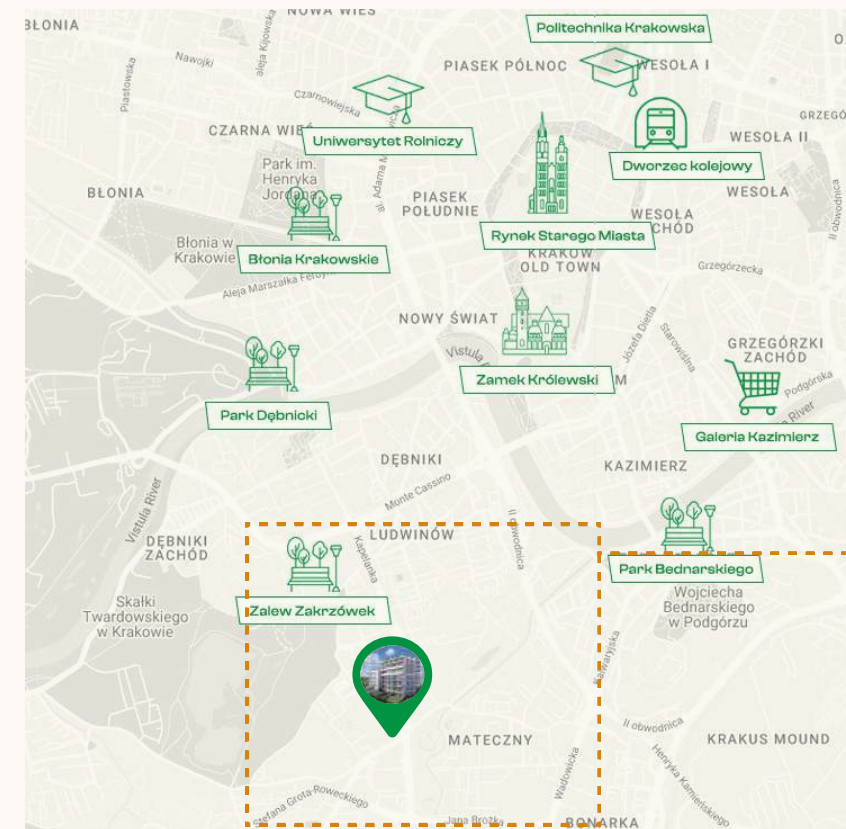
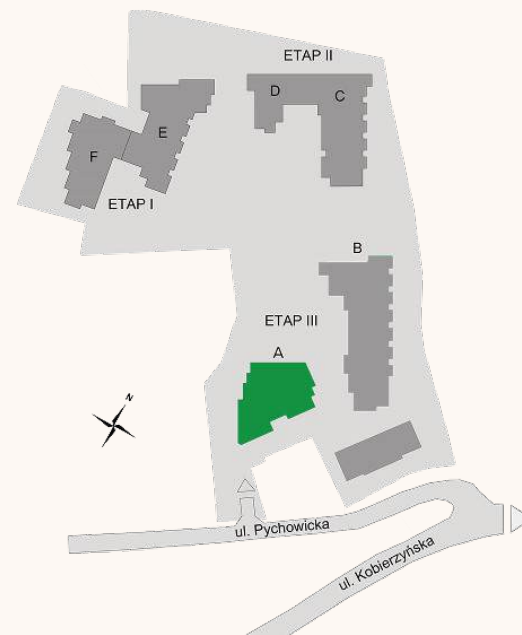
Indywidualna stacja ciepła - logoterma

# Centrum miasta na wyciągnięcie ręki

Położenie w dzielnicy Dębniki w sąsiedztwie ulicy Kapelanka zapewnia szybki dojazd do centrum miasta oraz dobre skomunikowanie z pozostałymi dzielnicami Krakowa. Niezależnie od tego, czy wybierzesz spacer, rower czy podróż samochodem, dotrzesz na miejsce szybciej niż myślisz.

**Lokalizacja inwestycji została tak przemyślana, by zapewnić komfort zarówno osobom aktywnym zawodowo, jak i rodzinom.**

W niewielkiej odległości funkcjonują przedszkola, żłobki, apteki czy placówki bankowe. Warto również wspomnieć o pobliskim Kampusie Uniwersytetu Jagiellońskiego. Obok inwestycji znajduje się zarówno przystanek tramwajowy jak i autobusowy. Miłośników zieleni i amatorów spędzania czasu na łonie natury ucieszy bliskość Zalewu Zakrzówek oraz Skalek Twardowskiego. Bliskość starego miasta z Zamkiem na Wawelu i dużo zieleni czyni naszą nową inwestycję najlepszym wyborem na zakup mieszkania. Mieszkańcy znajdą w pobliżu wiele miejsc gdzie mogą aktywnie spędzić swój wolny czas – Centrum Kongresowe ICE, kawiarnie, restauracje, kluby fitness, centra handlowe: Pasaż Kapelanka, Bonarka, Solway Park.





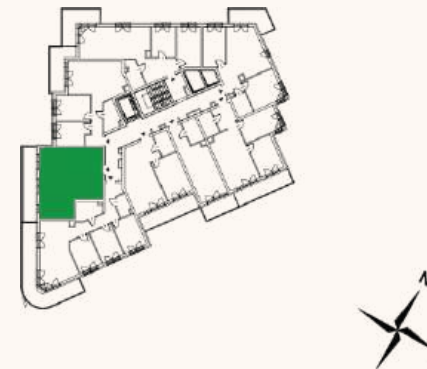
Piętro III, 1 pokój

**A25 | 28.60m<sup>2</sup>**

1. Hol	4.17 m <sup>2</sup>
2. Pokój z aneksem kuchennym	20.12 m <sup>2</sup>
3. Łazienka	4.31 m <sup>2</sup>
4. Balkon	6.56 m <sup>2</sup>



Przykładowa aranżacja mieszkania 1-pokojowego.



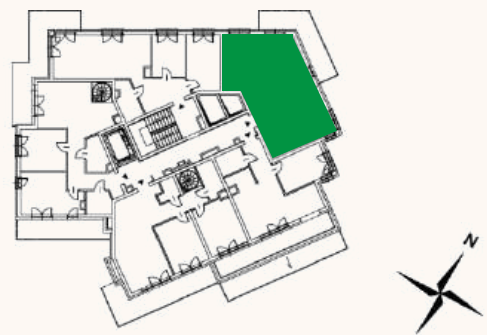
Piętro II, 2 pokoje

**A20 | 46.67 m<sup>2</sup>**

1. Hol	4.48 m <sup>2</sup>
2. Pokój z aneksem kuchennym	25.75 m <sup>2</sup>
3. Sypialnia	12.25 m <sup>2</sup>
4. Łazienka	4.19 m <sup>2</sup>
5. Balkon	14.04 m <sup>2</sup>



Przykładowa aranżacja mieszkania 2-pokojowego.



Piętro VI, 3 pokoje + antresola

**A44 | 58.27m<sup>2</sup>**

1. Hol	7.48 m <sup>2</sup>
2. Pokój z aneksem kuchennym	20.87 m <sup>2</sup>
3. Sypialnia	9.75 m <sup>2</sup>
4. Sypialnia	13.27 m <sup>2</sup>
5. Łazienka	4.15 m <sup>2</sup>
6. Balkon	14.70 m <sup>2</sup>
<b>Dach- antresola</b>	
7. Antresola	2.75 m <sup>2</sup>
8. Taras	15.65 m <sup>2</sup>
9. Zieleni	62.33 m <sup>2</sup>



Piętro IV, 4 pokoje

**A35 | 74.62m<sup>2</sup>**

1. Hol	12.58 m <sup>2</sup>
2. Pokój z aneksem kuchennym	24.84 m <sup>2</sup>
3. Sypialnia	9.62 m <sup>2</sup>
4. Sypialnia	9.61 m <sup>2</sup>
5. Sypialnia	9.94 m <sup>2</sup>
6. Łazienka	2.84 m <sup>2</sup>
7. Łazienka	5.19 m <sup>2</sup>
8. Balkon	20.38 m <sup>2</sup>



Przykładowa aranżacja mieszkania 4-pokojowego.



Przykładowa aranżacja mieszkania 3-pokojowego.

## Bezpieczny azyl w komfortowych warunkach

- ❖ Praktyczne i ustawne układy mieszkań
- ❖ Atrakcyjne metraże
- ❖ Większe mieszkania są doskonałą alternatywą dla domu jednorodzinnego
- ❖ Dodatkowa powierzchnia: balkon, ogródek, taras lub zielony taras na dachu
- ❖ Duże okna doskonale doświetlające wnętrza
- ❖ Ewakuacyjna klatka schodowa w garażu

## Bezpieczeństwo

- ❖ Monitoring, który zapewni mieszkańcom spokój
- ❖ Drzwi wejściowe antywłamaniowe w każdym mieszkaniu
- ❖ System sygnalizacji pożaru
- ❖ Detektory CO oraz LPG w garażu



## Budrem buduje dla Was!



**36 lat** budujemy  
od 1989 r.

Pierwszą naszą budową na krakowskim rynku było osiedle Mistrzejowice Wschód. Powstało w 1989 roku, wzniesione dość prostymi metodami z wykorzystaniem dostępnych wówczas materiałów. Dzisiaj rynek materiałów budowlanych i wykończeniowych jest niezwykle bogaty, więc budujemy mieszkania nowoczesne i na wysokim poziomie, które spełniają oczekiwania najbardziej wymagających klientów. Z całą odpowiedzialnością możemy polecić mieszkania w naszej najnowszej inwestycji przy ul. Pychowickiej w Krakowie. Rozwinięta infrastruktura wokół sprawia, że tu naprawdę będzie się dobrze mieszkało.

mgr inż. Józef Hojda



Nagroda II stopnia w konkursie **BUDOWA ROKU 2013** dla inwestycji przy ul. Dobrego Pasterza 118C w Krakowie przyznana przez Polski Związek Inżynierów i Techników Budownictwa przy udziale Ministerstwa Infrastruktury i Rozwoju oraz Głównego Urzędu Nadzoru Budowlanego



Nagroda III stopnia w konkursie **BUDOWA ROKU 2016** dla dwóch budynków mieszkalno-usługowych przy ul. Cystersów 26B i 26C w Krakowie przyznana przez Polski Związek Inżynierów i Techników Budownictwa przy udziale Ministerstwa Infrastruktury i Rozwoju oraz Głównego Urzędu Nadzoru Budowlanego



Nagroda II stopnia w konkursie **BUDOWA ROKU 2019** dla inwestycji Dąbie Plaża przy ul. Dąbskiej 11A w Krakowie przyznana przez Polski Związek Inżynierów i Techników Budownictwa przy udziale Ministerstwa Infrastruktury i Rozwoju oraz Głównego Urzędu Nadzoru Budowlanego



Nagroda II stopnia w konkursie **BUDOWA ROKU 2021** dla inwestycji przy ul. Na Łąkach 9 w Krakowie przyznana przez Polski Związek Inżynierów i Techników Budownictwa przy udziale Ministerstwa Infrastruktury i Rozwoju oraz Głównego Urzędu Nadzoru Budowlanego.



### Biura sprzedaży

przy siedzibie firmy:  
ul. Dobrego Pasterza 118C/LU3,  
Kraków  
**tel: 12 648 00 14**  
**info@budrem.pl**

na terenie inwestycji:  
ul. Kobierzyńska 43,  
Kraków  
**tel: 12 649 04 19**  
**www.budrem.pl**

Informacje oraz wizualizacje zawarte w katalogu nie stanowią oferty w rozumieniu przepisów Kodeksu Cywilnego. Mają wyłącznie charakter informacyjny i mogą ulec zmianie.